

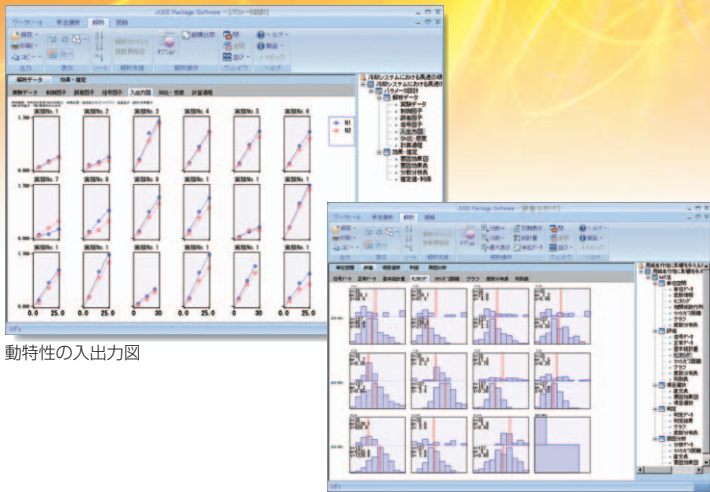
JUSE-StatWorks®/V5 品質工学編

「JUSE-StatWorks/V5 品質工学編」は、技術開発・設計分野などで活用されているパラメータ設計や許容差解析に加えて、MT システムを搭載したパッケージソフトウェアです。「実務に役立つ」というコンセプトをもとに、初心者からベテランまでの現場の技術者に活用いただけるようになっています。

活用場面：ロバストな技術開発、生産工程の最適化、化学・医療分野の研究、マーケティング予測 他

■ JUSE-StatWorks/V5 品質工学編の主な特長

- パラメータ設計や許容差解析に加えて、MT システム (MT 法) を扱うことができます。



- ワークシートにデータを入力するだけでなく、Excel 上からデータ表を簡単に取り込んで解析することが可能です。
- 解析の流れに沿って結果が出力され、初心者からベテランの方までが使いやすくなっています。
- パラメータ設計の要因効果図上での条件変更や、MT システムの欠測値や多重共線性の対処機能など、実務に役立つ機能が豊富に搭載されています。
- 事例やサンプルデータを用意しており、解析手法の習得や社内研修での理解にも役立ちます。
- 品質工学の関連手法を網羅していますが、お求めやすい価格に設定しています。
- 統計量だけではなく、入出力図や要因効果図、マハラノビス距離グラフなどが出力でき視覚性に優れているため、検証やプレゼンに有効です。

■ 搭載機能

- 基本解析 (統計量 / 相関係数、度数表 / 多変量クロス表、多変量連関図、モニタリング、グラフ)
- 品質工学 (パラメータ設計のための計画、パラメータ設計、許容差解析)
- MT システム (MT 法)
- 検定・推定 (計数値、計量値、ノンパラ、検出力、確率値)

■ 稼働環境

OS : Windows 10 / 8.1

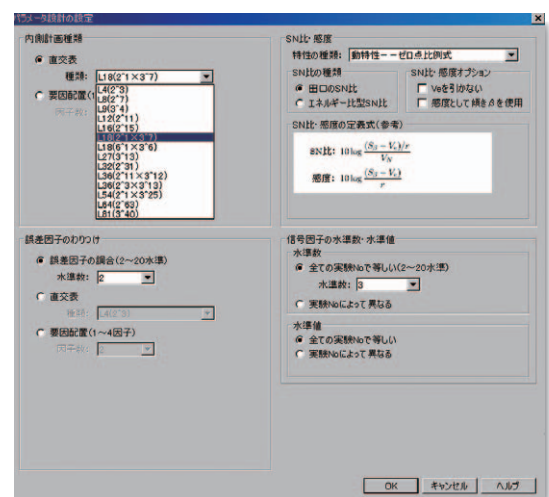
CPU : 1GHz 以上 (x86、x64)

メモリ : 1GB 以上 (x86)、2GB 以上 (x64)

HDD : 700MB 以上の空き容量

ディスプレイ : 1024×768(XGA) 以上

ディスク装置 : CD-ROM もしくは DVD-ROM ドライブ

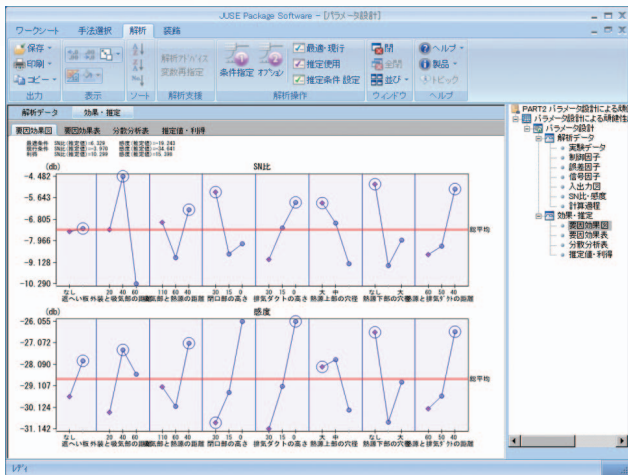


■ MT システム (MT 法) とは

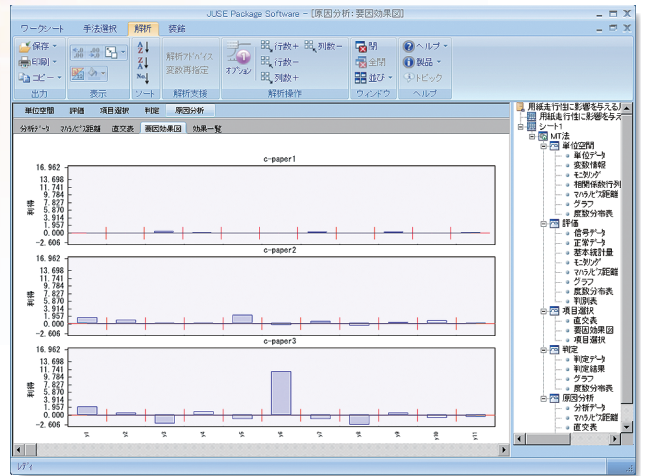
見た目の違いや波形の違いなどの数値化しにくいものに対する尺度も構成できる、新しいパターン認識と予測の技術です。対象となるデータについて単位空間からの離れ具合によって正常 / 異常の判定を行います。さらに異常と判定されたデータの原因分析が可能です。

■ パラメータ設計とは

新製品開発・設計段階における品質管理手法です。安定性のある頑健な設計を目指し、使用条件や環境条件の影響がなるべく小さくなるようなパラメータの水準を求めます。



SN 比と感度の要因効果図



異常データの原因分析

● MTシステム(MT法)の主な機能

項目	機能
単位空間	単位データの読込と特徴把握、相関係数行列の確認と多重共線性への対処、マハラノビス距離のグラフ
評価	信号データの読込と特徴把握、マハラノビス距離の比較、正常 / 異常の判定
項目選択	Paley 型直交表の選択、要因効果図、判定に用いる項目の選択
判定	判定データの読込、正常 / 異常の判定
原因分析	分析データの読込、マハラノビス距離の確認、Paley 型直交表の選択、要因効果図、効果一覧
共通	サンプルデータ、チュートリアル

● パラメータ設計の主な機能

項目	機能
直交表の種類	L4(2 ³)、L8(2 ⁷)、L9(3 ⁴)、L12(2 ¹¹)、L16(2 ¹⁵)、L18(2 ¹ ×3 ⁷)、L18(6 ¹ ×3 ⁶)、L27(3 ¹³)、L32(2 ³¹)、L36(2 ¹¹ ×3 ¹²)、L36(2 ³ ×3 ¹³)、L54(2 ¹ ×3 ²⁵)、L64(2 ⁶³)、L81(3 ⁴⁰)
特性の種類	○静特性－望目特性、望小特性、望大特性、機能窓法、デジタルの SN 比 ○動特性－ゼロ点比例式、一次式、非線形の標準 SN 比、動的機能窓法 ○その他－SN 比計算後データ (SN 比)、SN 比計算後データ (SN 比・感度)
わりつけ技法	ダミー法
結果出力	○要因効果図 (SN 比、感度) ○分散分析表 (SN 比、感度) ○推定値一覧、推定値プロット (SN 比、感度)

■ 製品価格

製品名	本体価格 (税込)
JUSE-StatWorks/V5 品質工学編	49,500 円
	(アカデミック価格 24,750 円)
JUSE-StatWorks/V5 総合編 with MT	217,800 円
JUSE-StatWorks/V5 総合編プレミアム	250,800 円

- 「JUSE-StatWorks/V5 総合編」に MT システムの機能を追加した製品が「JUSE-StatWorks/V5 総合編 with MT」、MT システムと SEM・GM の機能を追加した製品が「JUSE-StatWorks/V5 総合編プレミアム」となります。
- 記載された内容は改良のため予告なく変更することがあります。
- Microsoft、Windows は米国 Microsoft Corporation の米国および他の国における登録商標または商標です。

JUSE-PACKAGE SOFTWARE PRODUCTS

JUSE 株式会社 日本科学技術研究所

本社 〒151-0051 東京都渋谷区千駄ヶ谷 5-10-11

<https://www.statworks.jp>

お問い合わせ先

パッケージ営業担当：TEL.03-5379-5210

(10:00 ~ 12:00 / 13:00 ~ 16:00 / 祝日を除く月曜日～金曜日)

取扱会社